

## OSW FOREST FIRE

### SCHLAUCHAUFBAU

Innen: hochwertiger, synthetischer Manchon auf EPDM-Basis

Außen: Gewebe aus 100 % hochfestem synthetischen Polyester (4 verschiedene Farben möglich), rundgewebt in Körperbindung, Kette und Schuss mehrfach gezwirnt, mit Percolation-Effekt (durchgängig genadelt)

### CONSTRUCTION

Inside: high-quality, very light synthetic rubber on the basis of EPDM

Outside: jacket of 100 % high tenacity synthetic polyester yarn (4 different colour possible), circular-woven twill weave, warp and weft threads multiple twisted with percolation-effect (continuously needled)

### PRODUKTEIGENSCHAFTEN

- Signalfarbe bietet hohe Erkennbarkeit im Gelände
- Geringes Packmaß (ca.  $\varnothing$  25 cm bei 15-m-Rolle)
- Extrem geringes Gewicht für die Entlastung der Einsatzkräfte (Einsparung von ca. 1 kg bei 15-m-Rolle)
- Sehr guter Biegeradius sorgt für hohe Flexibilität im Geländeeinsatz
- Eigenschutzfunktion durch definierte Perforation des Inliners (Flammentest: 10 min. bei 960 °C gem. DIN 14811)
- Perforation: Wasserverlust ca. 4,8 % bei WP 9 bar (bei Normlänge 15 m) – selbstbefeuchtend
- Geringer Druckverlust durch glatte EPDM-Gummierung
- Verrottungsfest
- Kältebeständig bis -40 °C
- Hitzebeständig bis +100 °C
- Pflegeleicht und wartungsfrei

### FEATURES

- Signalling colouring with high visibility in difficult terrain
- Low roll size diameter (ca. 25 mm / 15 m roll)
- Extreme low weight to relieve fire fighting forces

- Very good kink radius for high flexibility in tough terrain
- „Self protection“ due to percolating effect (flame test: 10 min at 960 °C according to DIN 14811)
- Water loss only 4.8 % / Working pressure 9 bar (made by 15m-length) – self wetting
- low pressure loss due to smooth EPDM-rubberlined
- Root resistant
- Cold resistance: up to – 40 °C
- Heat resistance: up to

### SERVICE

- Individuelle Beschriftung möglich
- Kompletter Einband mit nationalen und internationalen Kupplungen

### SERVICE

- Individual marking possible
- Binding with various coupling types

### GELTENDE NORMEN / EINSATZGEBIETE

- Herstellung gem. DIN 14811 Klasse 1 sowie Australian Standard AS2792
- eingesetzt in den Deutschland, Griechenland, USA, Australien, Argentinien, etc.

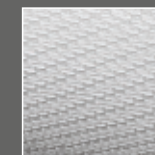
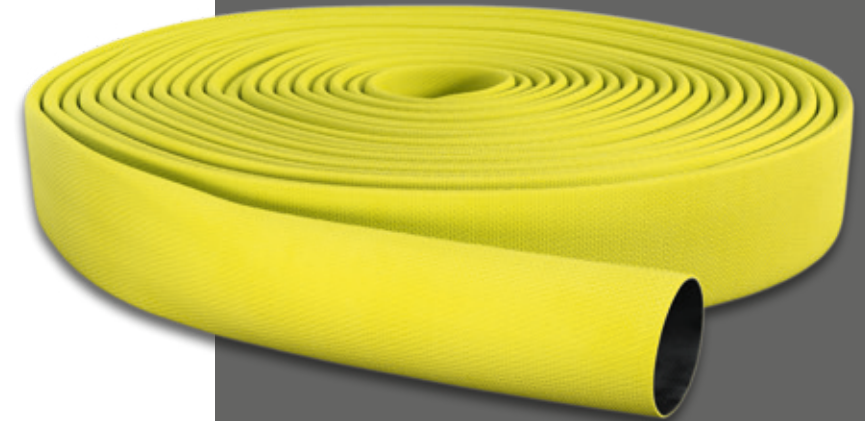
### APPLICABLE STANDARDS / COUNTRIES OF OPERATION

- Manufactured according to DIN 14811 Class 1 and Australian Standard AS2792
- used in Germany, Greece, USA, Australia, Argentina, etc.

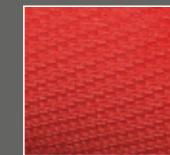


## Feuerwehrschauch | Fire Hose

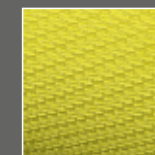
## OSW FOREST FIRE



natur  
white



rot  
red



gelb  
yellow



orange  
orange

Feuerwehrschauch | Fire Hose **OSW FOREST FIRE**

Durchmesser in Zoll Diameter in Inch	Durchmesser in mm Diameter in mm	Gewicht in g/m Weight in g/m	Platzdruck in bar Bursting pressure in bar	Betriebsdruck in bar (1:3) Working pressure in bar (1:3)	Wandstärke in mm Wall thickness in mm	Biegeradius in mm Bending Radius in mm	Theoretische Zugfestigkeit in kg Theoretical Tensile Strength in kg
1	25	150	100	33	1,60	250	2.300

Die Angaben des Platz- bzw. Arbeitsdruckes beziehen sich auf den reinen Schlauch, also ohne eingebundene Kupplungen! Technische Änderungen vorbehalten!  
The data regarding bursting pressure and working pressure refer only to the pure hose without couplings. Changes in technical specification without prior notice.

